

2008年6月2日

## 平成20年度 千葉大学 新入生に対する「人文・社会科学系、自然科学系のアンケート（高校時の履修科目アンケート）」の結果の概要について

普遍教育センター

普遍教育センターでは、各学部の協力を得て、平成20年度千葉大学新入生に対する「人文・社会科学系、自然科学系のアンケート（高校時の履修科目アンケート）」を行いました。調査および結果の概要は下の通りです。

### 【調査の趣旨】

新入生の高等学校在学時の履修科目等を把握することを通じて、入学後の修学指導の参考とするとともに、高等学校から大学教育への円滑な移行を進めるために必要な科目・カリキュラム等を検討するための資料とする。

### 【実施時期・方法】

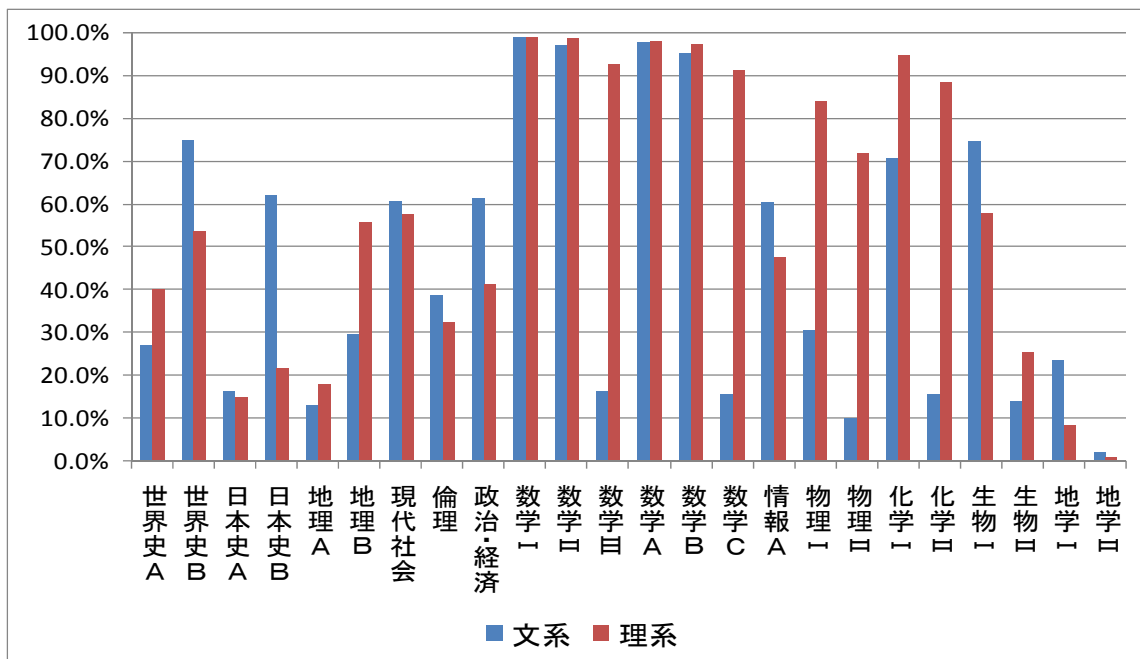
各学部の新入生ガイダンス（平成20年4月初旬）で配布・回収

### 【回答数・回答率】

対象者数： 2382名  
回答数： 2190名  
回答率： 95.2%

### 【結果の概要】

文学部・理学部別に集計した結果が下のグラフとなっており、高校時の科目履修の特徴が示されている。



※なお、各学部・部局で千葉大学の教育改善にお役立ていただくことを目的に、学内限定ページに結果の詳細を別に提示しています。千葉大学学内の方はそちらもあわせてご参照ください。

以上